

QuadMinds

**Claves principales en
la estrategia de distribución
de tus productos**



Contenido

| | |
|--|----|
| El aporte de la nueva tecnología logística en el enfoque actual de los modelos de negocios | 4 |
| La importancia de entender las necesidades del consumidor actual | 6 |
| Factores claves en la estrategia de distribución logística | 8 |
| ¿Qué debe considerarse en el diseño de rutas de distribución de productos? | 11 |
| ¿Cómo puede ayudarte la torre de control logística de QuadMinds? | 13 |
| Conclusiones | 14 |





Una estrategia de distribución de productos que funcione **es la esencia de cualquier negocio** que, además, debe ser coherente con sus objetivos y posicionamiento en el mercado.

Especialmente, porque una de las principales dudas a nivel empresarial es, precisamente, ¿cómo hacer llegar los productos al consumidor final? Entonces, a través de la investigación, establecen sus procesos y métodos de distribución.

Al respecto, hay que considerar que de las estrategias elegidas dependen, en gran medida, el control que puedan tener sobre sus productos. Así como el costo y la percepción que los clientes tengan sobre ellos, la cadena de distribución y la marca.

En todo caso, la logística es parte del ADN de todas las organizaciones y, por consiguiente, **su correcta gestión es un factor clave para el éxito de todo lo que comercializan.**

Desde QuadMinds queremos que tomes en cuenta el papel que un producto o servicio desempeña en la vida de un cliente y; por consiguiente, el tipo de decisión de compra asociado a la efectividad y eficiencia de la estrategia de distribución.

Queremos explicarte cómo puede ayudarte nuestra torre de control logística a optimizar esas estrategias, aumentar la rentabilidad del negocio, la lealtad de tus clientes y más.



El aporte de la nueva tecnología logística en el enfoque actual de los modelos de negocios

La constante evolución de los modelos de negocio y el auge del e-commerce, ha **impulsado a las empresas logísticas a reinventarse**, para adaptarse al dinámico mundo de las tecnologías emergentes.

En ese contexto, las organizaciones dispuestas a ser sustentables y sostenibles, han decidido adoptar herramientas logísticas sofisticadas, para ser más competitivas.

Una decisión que, sin duda, les ha permitido beneficiarse de los aportes de la nueva tecnología logística a los negocios. Como resultado, sus procesos asociados y la estrategia de distribución, se han elevado a un nivel superior.

Un aspecto clave, del éxito de la innovación inteligente a los nuevos modelos de negocios, **es que ya no es necesario realizar inversiones millonarias**, para disponer de los mejores recursos tecnológicos.



Veamos algunos de esos aportes:

- **Robots y personas trabajan de forma conjunta**, almacenando millones de productos.
- **Tecnologías inteligentes** capaces de llevar el producto al destino correcto, sin la intervención directa de un operador humano.
- **Aplicaciones para Android de realidad aumentada.** Permiten seleccionar qué caja va mejor con el producto a enviar.
- **Mejoras en el servicio** de entrega puerta a puerta.
- Fomentan la comunicación constante entre el cliente y la empresa. Así conoce, en tiempo real, en qué momento llega su producto.
- Algunas empresas **han logrado que el indicador de efectividad de despacho se incremente en un 98,5%**. Como resultado, han logrado generar mayor confianza y seguridad en los clientes durante el proceso de entrega.
- **Control, en tiempo real**, de lo que acontece durante cada una de las entregas.
- Incrementan la cantidad y la **calidad de las entregas**.
- Promueven grandes **ventajas diferenciadoras** e incentivan la excelencia en el servicio al cliente.

Finalmente, **el e-commerce y la entrega en la última milla**, se han convertido en pilares de vital importancia para muchas empresas que, además, han situado al cliente en el centro de sus estrategias de distribución de productos y servicios.

En consideración, las organizaciones que aspiren a posicionar su marca como líderes del mercado, deben adoptar las últimas tendencias tecnológicas empresariales. Por ejemplo, **QuadMinds es el optimizador** de rutas más completo para organizar tus estrategias de distribución de productos.



La importancia de entender las **necesidades del consumidor actual**

Toda empresa debe entender que un factor clave de éxito en la creación de cadenas de suministro, **es la función que desempeñan sus clientes**. Bajo esa premisa, en la comprensión de las necesidades del consumidor actual radica el éxito del modelo de negocios.

Entonces, una vez que lo identificamos, investigamos sus preferencias y analizamos sus hábitos de consumo, podemos obtener grandes hallazgos de necesidades insatisfechas, que pueden dar pie a grandes ideas, productos y beneficios.

En ese mismo escenario, investigar al consumidor y público objetivo permite identificar nuevas oportunidades de negocio o abordar una amenaza con antelación. Sin olvidar que el cliente es la figura principal en la cadena de suministro y sus necesidades, valores y opiniones remiten a las decisiones que toman con respecto a sus proveedores.



¿Y si la venta online no es una estrategia viable para mi modelo de negocio, aún podemos apoyarnos del Internet para otras acciones? Es importante notar que, existen grandes oportunidades para estudiar al consumidor, **todas ellas avaladas por el comportamiento en línea.** Básicamente, si no estás en Internet no existes.

En definitiva, el consumidor es el rey, el que determina la dinámica del mercado, quien está cada día más empoderado e informado para escoger la opción de compra que considere más valiosa.

Esas son las principales razones que sustentan la importancia de entender las necesidades del consumidor actual, estudiarlo y entenderlo. Sobre todo, porque si no lo hace tu empresa lo hará la competencia.



Factores claves en la estrategia de distribución logística

Llevar productos hasta los clientes o comercios donde hacen sus compras, implica, **desarrollar y poner en funcionamiento una red de distribución que asegure la presencia en el mercado.**

Especialmente, porque una buena estrategia de distribución mejora la rentabilidad de la empresa y representa una fundamental ventaja competitiva. Además, ambos factores son claves de éxito en una época donde las nuevas tecnologías han cambiado la forma de comprar de los consumidores.

Ahora bien, para diseñar una estrategia de distribución logística, que contribuya al crecimiento de la empresa, es necesario diseñar estrategias tomando en cuenta los siguientes factores:

#1 Visibilidad

En un mercado tremendamente desafiante, donde los cambios y los ajustes repentinos están a la orden del día, las ventajas que pueden aportar herramientas como QuadMinds, en torno a la visibilidad de la cadena, de extremo a extremo, **son claves para el éxito operacional.**

Especialmente, porque las empresas están conscientes de las oportunidades de respuesta que genera la visibilidad de la cadena y que las demandas de los consumidores se han transformado en el principal eje de impulso y cambios, necesarios para optimizarla.

Por ejemplo, agilizar los procesos, mejorar los tiempos, aumentar la capacidad de entrega, tener certeza de la disponibilidad de los productos, entre otras.

Aunque escoger la tecnología adecuada, que permita conocer en tiempo y forma cada operación y que se adecue a las cualidades de cada eslabón, no es tarea fácil, QuadMinds tiene todo lo necesario para ayudar a mejorar la operación, optimizar su diseño, ejecución, estrategia y, también, su futuro.

Es justo en ese escenario, donde la digitalización de los procesos cobra fuerza y se transforma en un elemento primordial para fomentar y alcanzar la mejor estrategia de distribución logística.

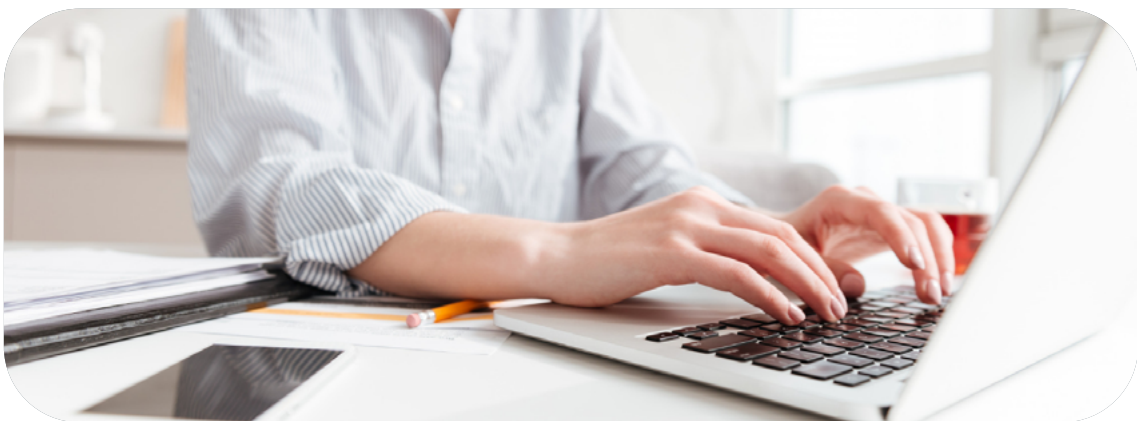
#2 Digitalización

Analizar y conocer el estado real de la cadena de suministro, a través de información veraz y oportuna, **permite optimizar la toma de decisiones, en tiempo y forma, siendo parte clave de la resiliencia logística.**

Especialmente, porque de la velocidad con la que se capture la información digital, acompañada de su distribución a lo largo de la cadena, depende optimizar la visibilidad de la demanda y el suministro.

Por eso, los sistemas de información deben ser capaces de interpretar los datos y, como resultado de las reglas del negocio, generar acciones, sin necesidad de intervención humana.

Asimismo, estos sistemas deben actuar como soportes para lograr una **operación digitalizada, moderna y robusta, enfrentar los nuevos desafíos y responder al nivel de servicio** que esperan los consumidores.



#3 Trazabilidad

La estrategia de distribución logística del futuro debe contar con una trazabilidad, en tiempo real, **que permita saber la ubicación del producto, durante todo el proceso de distribución.**

Es decir, poder identificar el origen y las distintas etapas por las que pasa un producto, a lo largo de todo el proceso productivo, posterior distribución logística y hasta llegar al consumidor final.

Eso incluye, rastrear su recorrido o saber de antemano qué camino va a seguir, así como el flujo de información que va asociado a él. En este contexto, la trazabilidad ayuda a las empresas a identificar puntos críticos, a lo largo de la cadena de suministro, para solventar incidencias y ganar productividad.

De cara al cliente, mejora la confianza en la compra de productos y servicios, sobre todo, en una economía globalizada con complejos flujos de mercancías nacionales e internacionales.





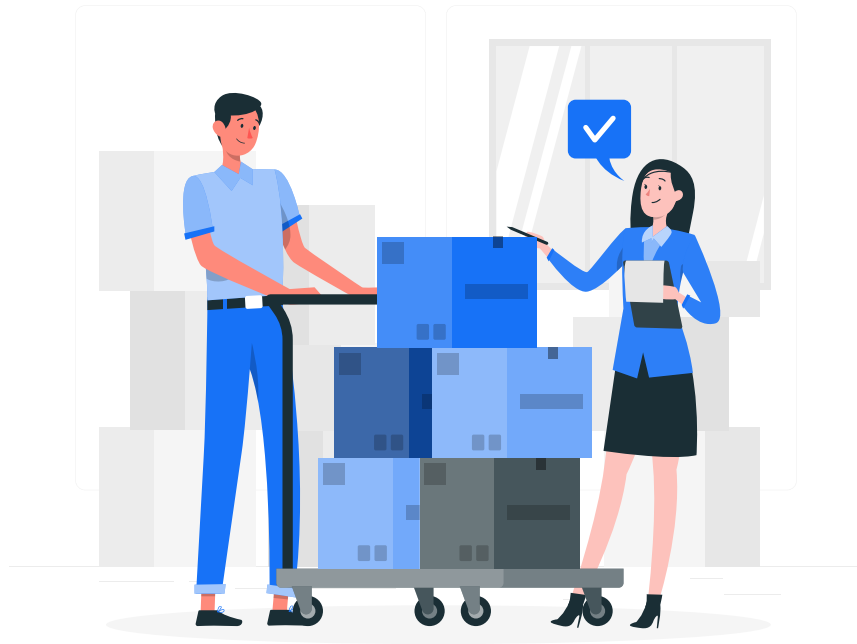
¿Qué debe considerarse en el diseño de rutas de distribución de productos?

El correcto diseño de rutas de distribución de productos es la máxima prioridad, para **las empresas que quieren garantizar entregas rápidas y puntuales**. Especialmente, porque les permite:

- **Planificar sus estrategias de distribución logística.** Previendo posibles obstáculos que ralentizan las **entregas de mercancía**.
- **Calcular los recursos y parámetros.** Necesarios para completar, de forma exitosa, todos los pedidos asignados a una ruta de última milla.

Para que ese diseño sea ágil y dinámico es fundamental digitalizar el proceso. Sin embargo, también hay que considerar otros elementos que repercuten directamente:

- **Vialidad.** Tipologías, topografías, niveles de tráfico, zonas de tránsito, distancias y limitaciones de acceso.
- **Vehículos.** Cantidad total y disponibilidad de unidades de transporte, así como dimensiones físicas y capacidad, de cada unidad.
- **Permisos legales.** Según el tipo de mercancía y ruta a implementar, pueden existir restricciones o condiciones especiales.
- **Plazos de entrega.** Para pedidos habituales, envíos de última hora o con carácter de urgencia.
- **Mercancía.** Según los productos a entregar, considerar características como: cantidad, peso, volumen y fragilidad.

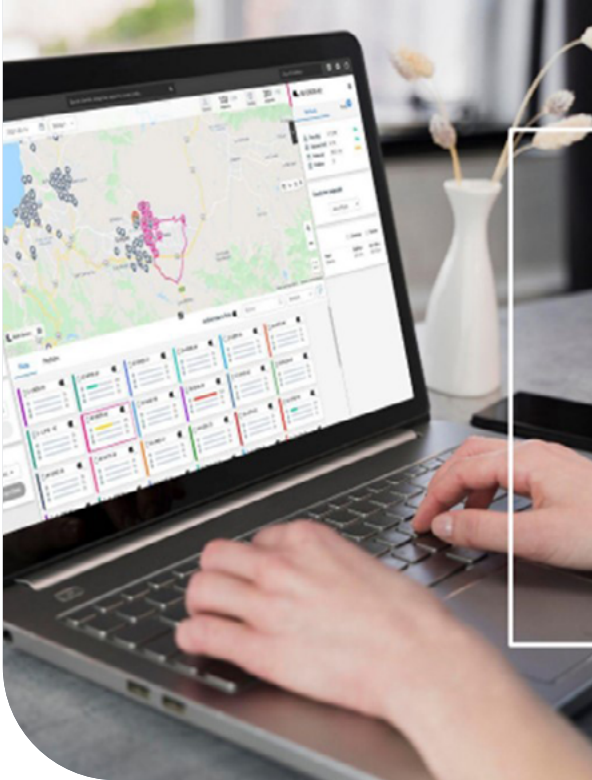


Adicionalmente, el diseño de rutas de distribución exige un diagnóstico previo de factores como:

- Inventario de los recursos actuales.
- **Estado del sistema de distribución.**
- Rutas existentes.
- Tiempos de recorrido.
- Costos implicados.
- Experiencia del cliente.

Así, se identifican las carencias y fortalezas de las rutas actuales, lo que sirve como base para diseñar una nueva red **logística de entrega**. Posteriormente, se procede a identificar nuevas oportunidades y herramientas estratégicas para mejorar los procesos de última milla. Para hacerlo, se consideran los siguientes puntos:

- Conocer cuáles son los destinos más frecuentes para desarrollar rutas estratégicas.
- Selección de rutas principales y alternas.
- Determinar cuáles son los vehículos adecuados con base en el producto transportado y la ruta a recorrer.
- Utilizar dispositivos y software para transporte. Que permitan hacer seguimiento en tiempo real de las entregas de última milla.
- Velar por la rentabilidad de los procesos y el retorno de inversión de cada uno de los recursos adquiridos para su optimización.



¿Qué funciones incluye la plataforma?

¿Cómo puede ayudarte la torre de control logística de QuadMinds?

La plataforma y las aplicaciones que integran QuadMinds han sido especialmente desarrolladas para ayudar a las empresas a mejorar sus operaciones logísticas, aumentar la visibilidad del negocio, reducir costos, optimizar los recorridos, mejorar la experiencia del cliente y tomar decisiones basadas en información que se obtiene en tiempo real.

Las soluciones que ofrecemos están dirigidas a empresas o sectores vinculados con la logística de distribución, que necesitan optimizar sus operaciones o desean incorporar tecnología en sus procesos de negocio. En ese contexto, la torre de control logística de QuadMinds puede ayudarte de la siguiente manera:

- **Control de viajes de larga distancia.** Especialmente diseñada para permitir al operador saber si la flota está a tiempo en cada etapa. Por ejemplo, mide los tiempos por etapa de entrega, según sea: esperando para cargar, en carga, en tránsito, entrega, despacho, por demora o según los parámetros que desee el cliente. Adicionalmente, contempla las novedades asociadas a cada viaje y el costo del mismo.



- **Optimización de rutas.** Armar las rutas de entrega, paradas y retiros, de forma automática, considerando múltiples variables como cantidad de visitas, pedidos a entregar, capacidad de carga de la flota, distancia entre clientes, horarios de atención, entregas prioritarias, frecuencia de visita, inicio y fin de la jornada, rutas no transitables, información del tránsito, entre muchos otros factores.
- **Previsualización de viajes.** Realiza la planificación y la pre-asignación de viajes para entender qué vehículo es el más conveniente para realizarlo.
Visibilidad sobre las visitas o entregas hechas y su porcentaje de concreción.
- **Track and Trace.** Permite dar información precisa al cliente sobre la hora y fecha exacta de entrega o visita.

Como resultado, las empresas logran disminuir los costos logísticos asociados a la distribución primaria y secundaria, tiempos y kilómetros en rutas, aumentan la visibilidad de la última milla y el abastecimiento, reducen la huella de servicio y la incertidumbre asociada a las entregas y aumentan el porcentaje de utilización de su flota.

Igualmente, reducen los costos asociados a la distribución de los productos y a reparaciones imprevistas de la flota, aumentan la productividad y la rentabilidad del negocio, entre otros.



Conclusiones

La mejor forma de definir tu estrategia de distribución de productos y servicios **es conocer las necesidades de tus consumidores y la situación actual del negocio**. El resultado de ese análisis te servirá de base para evaluar qué política de distribución necesitas. Especialmente, si piensas abrir una tienda online o ampliar tus canales de e-commerce.

En ese contexto, QuadMinds puede ayudarte a obtener la información necesaria, en tiempo real, para ganar eficiencia operacional, reducir tiempos de planificación, encontrar la mejor ruta y notificar los detalles de la entrega al cliente.

Además, nuestra herramienta es integrable y adaptable, para ordenar la logística de entrega de tu negocio y, al mismo tiempo, aumentar la rentabilidad y competitividad de la empresa.

Si necesitas más información sobre nuestro producto y servicios, no dudes en **contactarnos**. Nuestros asesores están listos y en línea para ofrecerte toda la información que requieras para tu empresa, sin importar su tamaño.

QuadMinds

[Contactar a un asesor](#)